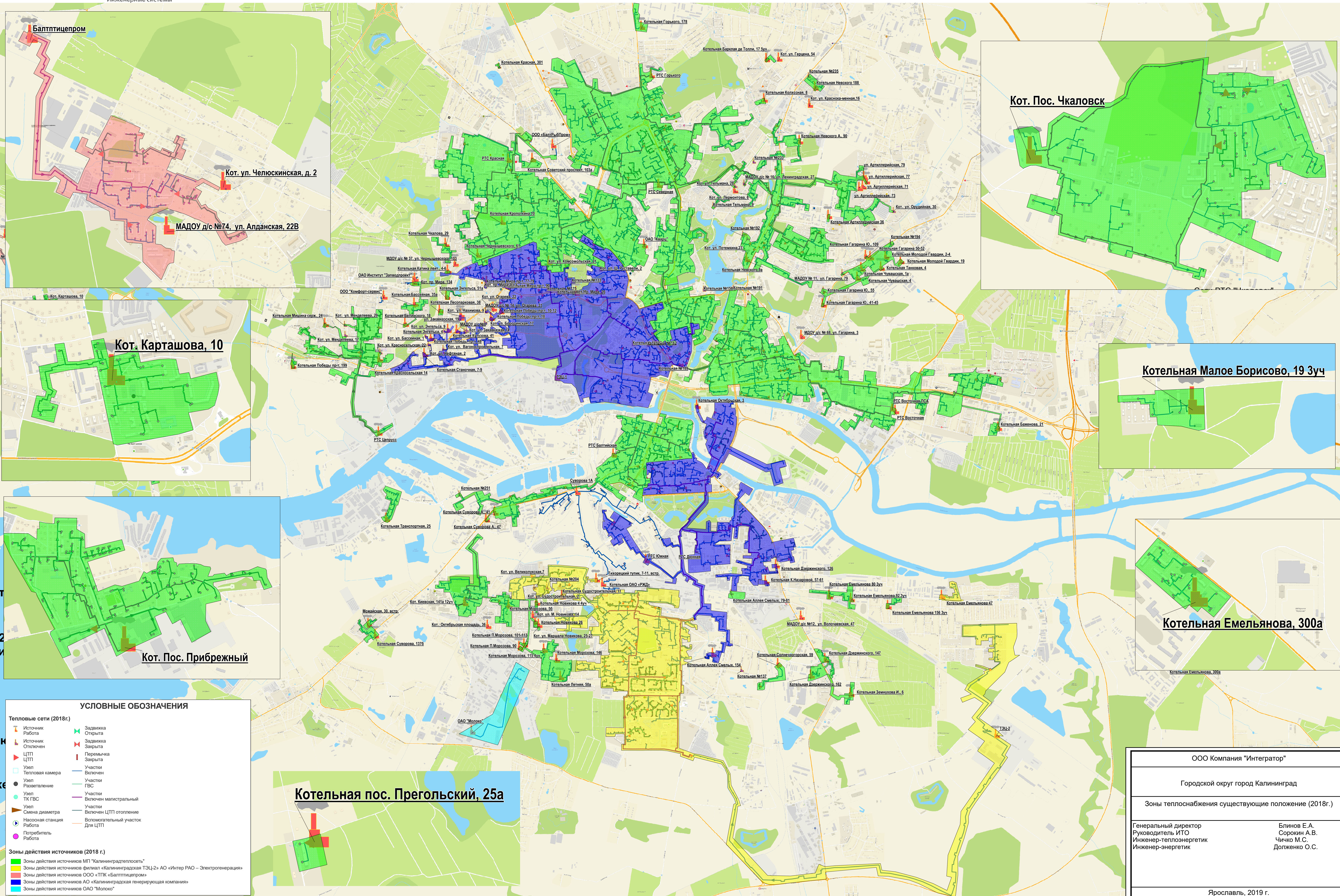




ИНТЕГРАТОР
Инженерные системы

ГОРОДСКОЙ ОКРУГ "ГОРОД КАЛИНИНГРАД"

ЗОНЫ ИСТОЧНИКОВ ТЕПЛОСНАБЖЕНИЯ СУЩЕСТВУЮЩИЕ ПОЛОЖЕНИЕ (2018 г.)



УСЛОВНЫЕ ОБОЗНАЧЕНИЯ

Тепловые сети (2018г.)

- Источник Открыта
- Источник Отключен
- ЦТП Открыта
- ЦТП Отключен
- Узел Тепловая камера
- Узел Разветвление
- Узел ТК ГВС
- Узел Смена диаметра
- Насосная станция Работа
- Потребитель Работа

- Задвижка Открыта
- Задвижка Закрыта
- Перемычка Открыта
- Перемычка Закрыта
- Участки Включен
- Участки ГВС
- Участки Включен магистральный
- Участки Включен ЦТП отопление
- Вспомогательный участок Для ЦТП

Зоны действия источников (2018 г.)

- Зоны действия источников МП "Калининградтеплосеть"
- Зоны действия источников филиал "Калининградская ТЭЦ-2" АО "Интер РАО – Электрогенерация"
- Зоны действия источников ООО "ТПК «Балттицпром»"
- Зоны действия источников АО «Калининградская генерирующая компания»
- Зоны действия источников ОАО "Молото"

ООО Компания "Интегратор"

Городской округ город Калининград

Зоны теплоснабжения существующие положение (2018г.)

Генеральный директор
Руководитель ИТО
Инженер-теплотехник
Инженер-энергетик

Блинов Е.А.
Сорокин А.В.
Чичко М.С.
Долженко О.С.

Ярославль, 2019 г.